

# Nyhedsbrev fra Cancerregisteret

*RIGTIG GLÆDELIG JUL OG GODT NYTÅR!*

Der er sket meget i løbet af sommeren og efteråret.

Vi nærmer os de første 1000 registreringer!

Ved Abildgaard Symposiet som fandt sted på KVL 24. - 25. august, blev de foreløbige resultater præsenteret. Derudover fik Dansk Veterinært Cancerregister overrakt en check på 300.000,- kr. fra Dansk Kennel Klub

repræsenteret ved direktør Anette Bak Frederiksen og formand Jørgen Hindse.



Pengene skal gå til fremtidssikring af registeret og fordeles med 100.000,- kr. om året i tre år.

Hjemmesiden bliver opdateret med blandt andet indlæg fra diverse kongresser og konferencer – se mere på:

[www.vetcancer.dk](http://www.vetcancer.dk)

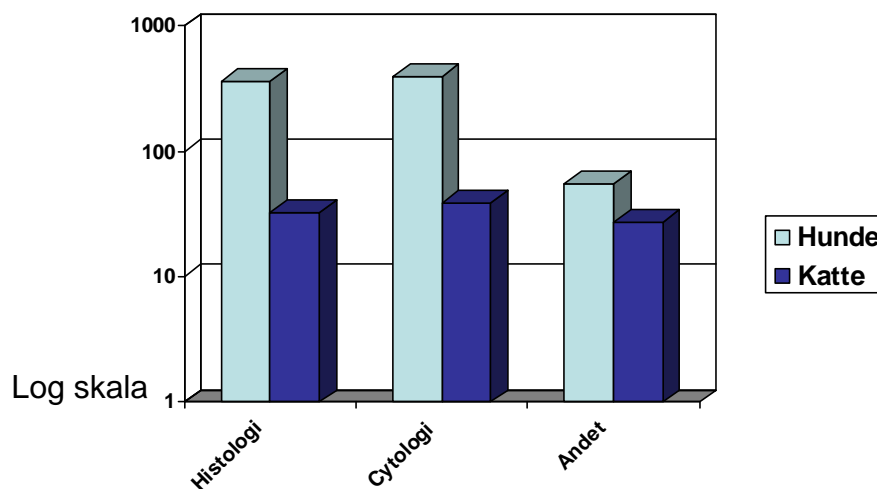
Vi arbejder fortsat på at udvide kendskabet til registeret og vil gerne opfordre alle til at invitere deres kolleger til at deltage i registeret. Vi kommer gerne ud på besøg i den enkelte klinik og hjælper til med opstarten.

Siden sidst er Dansk Veterinært Cancerregister og de foreløbige data blevet præsenteret ved International Symposium of Veterinary Epidemiology and Economics (ISVEE) i Cairns, Australien.

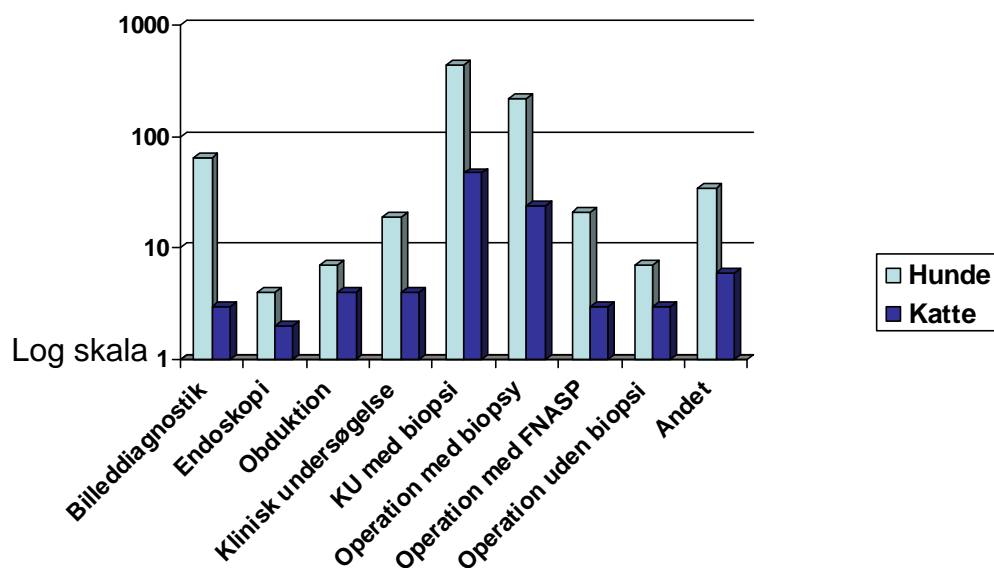
Der er på nuværende tidspunkt indberettet data fra neoplasier hos 807 hunde og 102 katte og tallene vokser støt og roligt!!

På de følgende sider kan du se en opgørelse over de indberettede data pr. 13. november 2006.

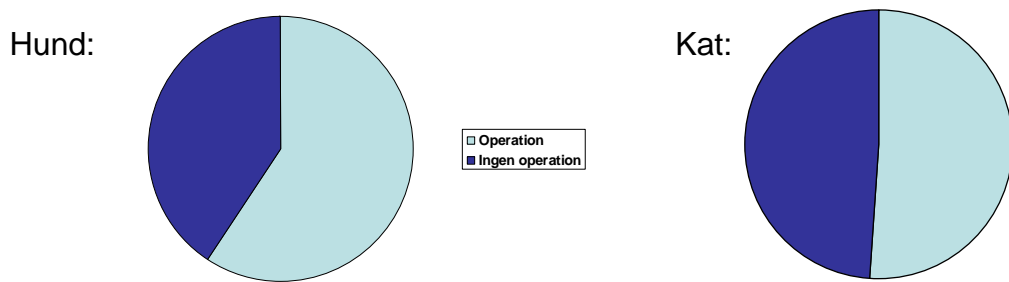
### Mikroskopisk verificering af diagnoser:



### Metode brugt ved diagnosticering:

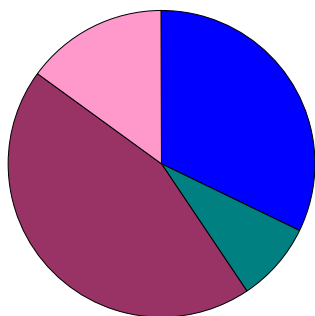


### Behandlinger:

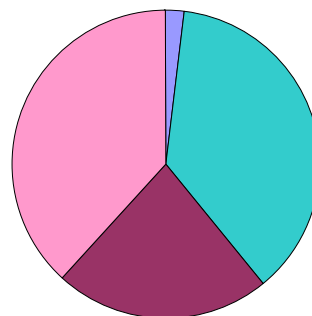


## Fordeling af køn:

Hunde

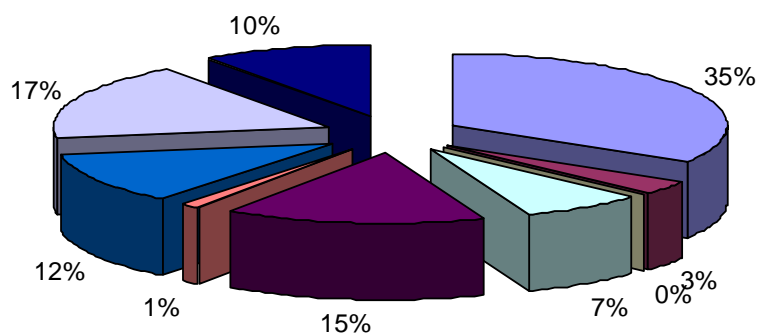


Katte



- Han, intakt
- Han, kastreret
- Hun, intakt
- Hun, steriliseret

## Geografisk fordeling:

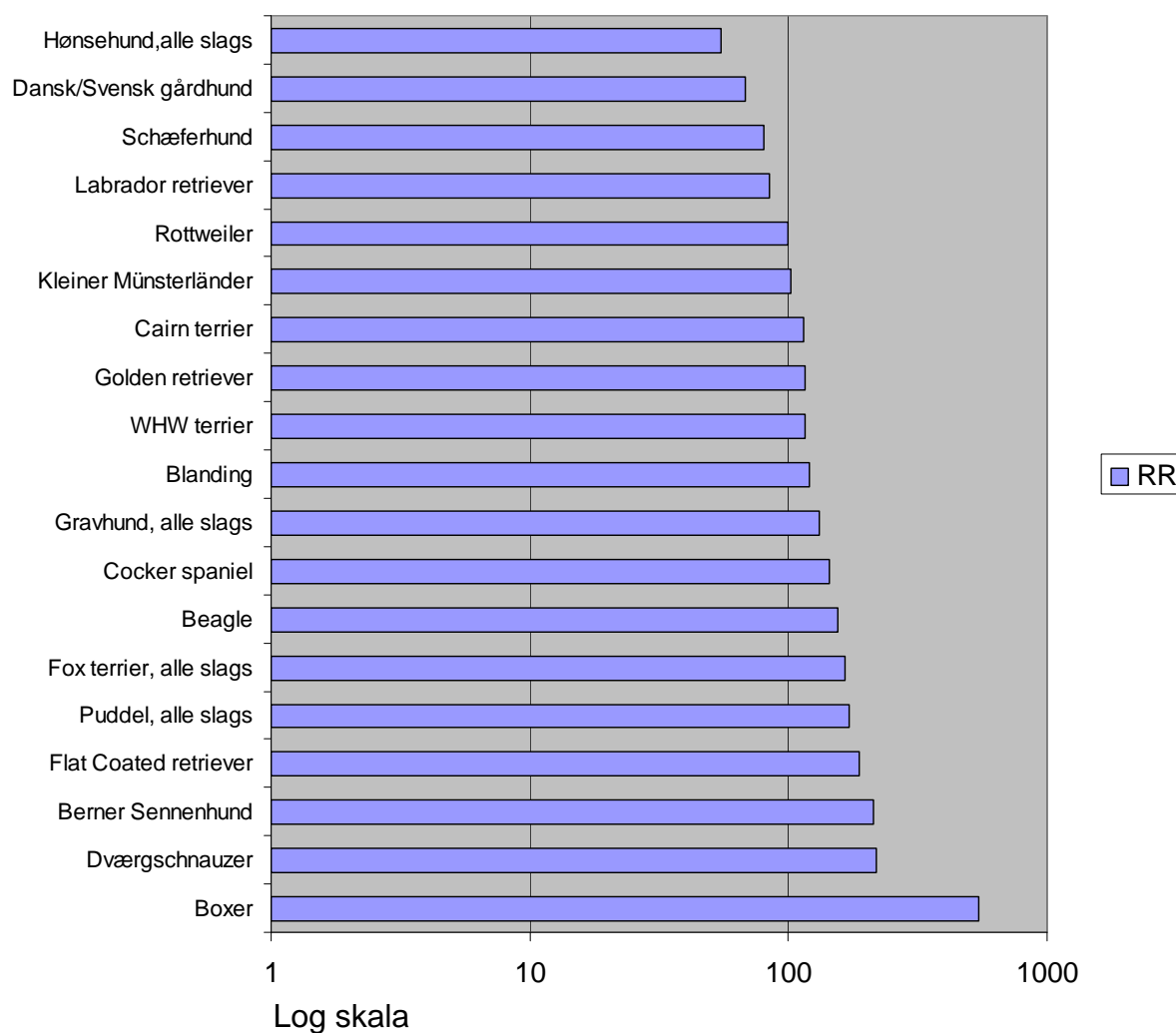


- København og omegn
- Nordsjælland
- Bornholm
- Vest- og Sydsjælland
- Fyn
- Vest- og Sønderjylland
- Midt- og Nordvestjylland
- Østjylland
- Nordjylland

Herunder ses en oversigt over hunderacernes relative risiko for at udvikle kræft, ondartet såvel som godartet. Her er medtaget racer med 10 eller flere registreringer.

Der er korrigeret med tal fra Dansk Hunde Register, som indeholder informationer om samtlige danske hunde.

RR



Disse tal betegnes den relative risiko og er beregnet således:

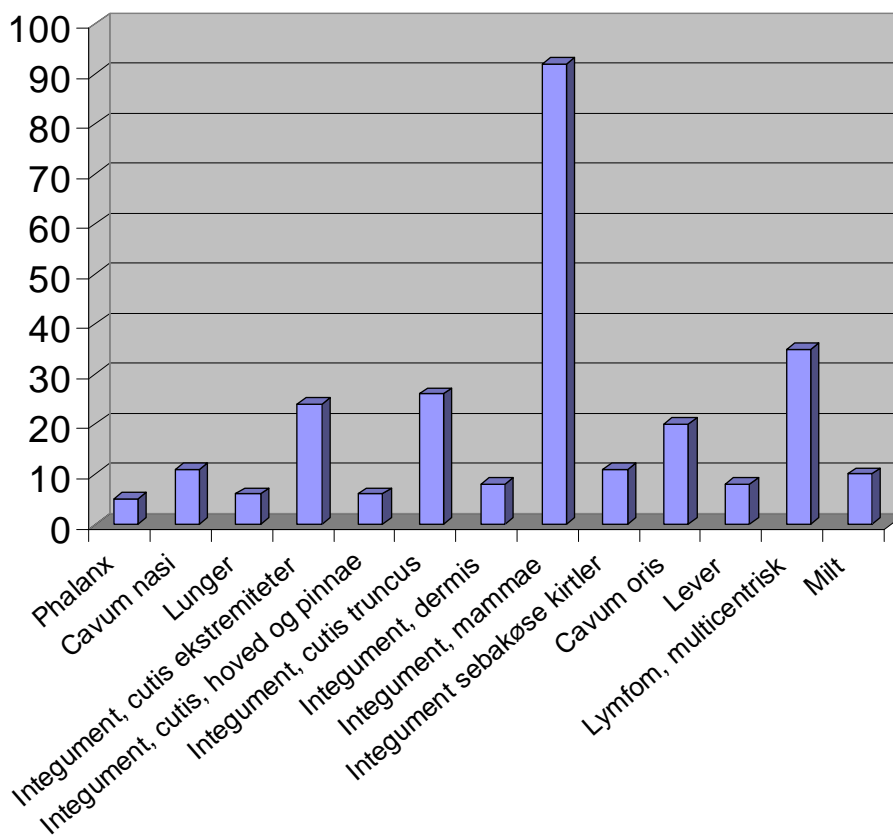
$$\frac{(\text{Antal kræfttilfælde registreret for racen/DHR registret tal for racen}) \times 100}{\text{alle kræfttilfælde/DHR alle registrerede hunde}}$$

alle kræfttilfælde/DHR alle registrerede hunde

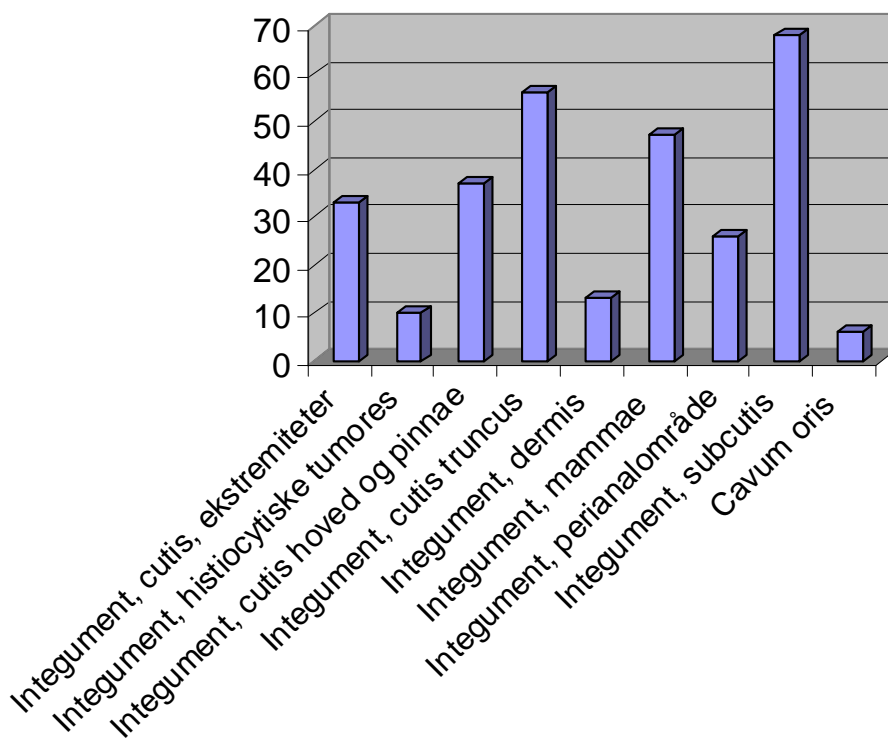
DHR: Dansk Hunde Registers tal fra 2005

## Lokalisation af neoplasier, for hunde (kun medtaget hvis flere end 5 observationer):

### Maligne:

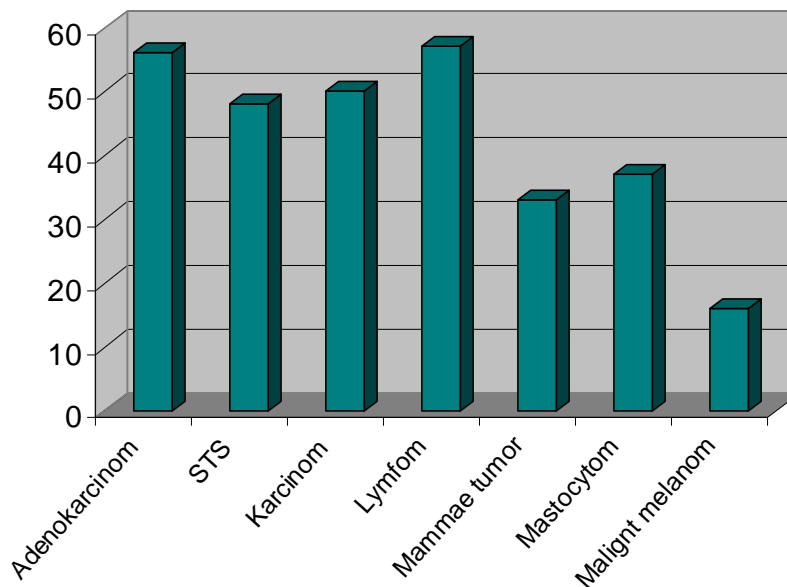


### Benigne:

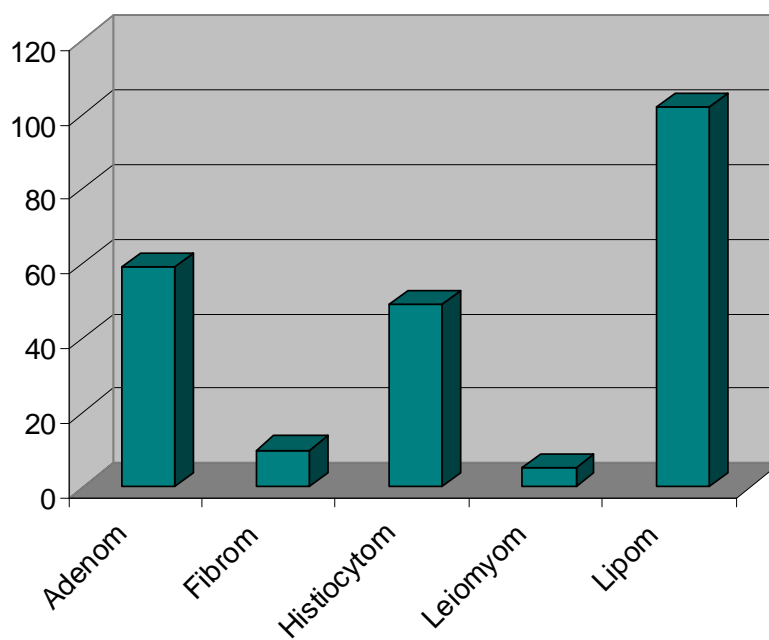


## Diagnoser hos hunde (kun medtaget hvis flere end 5 observationer)

Maligne:

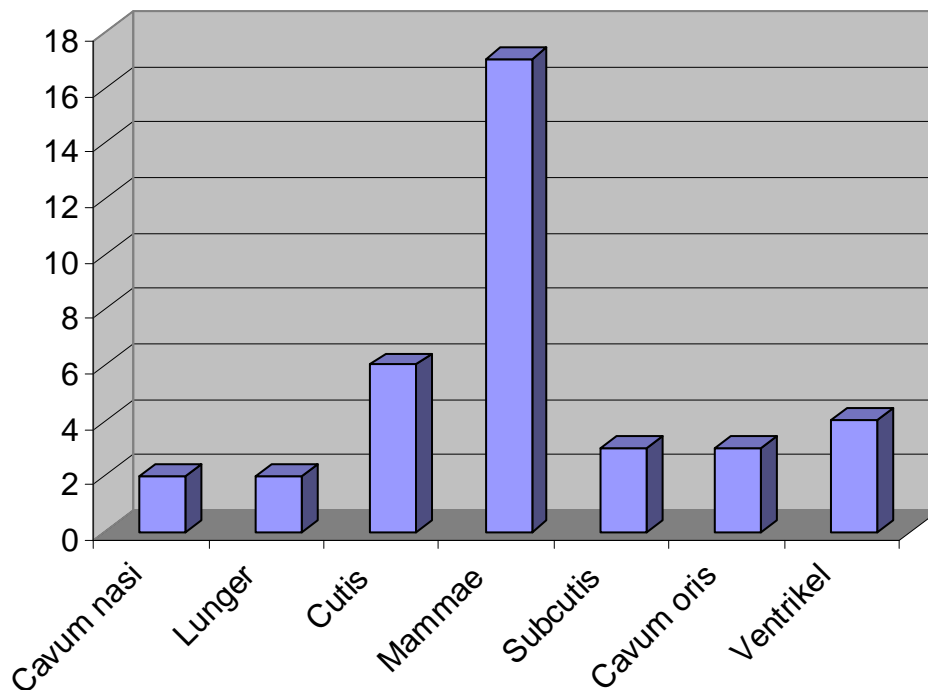


Benigne:

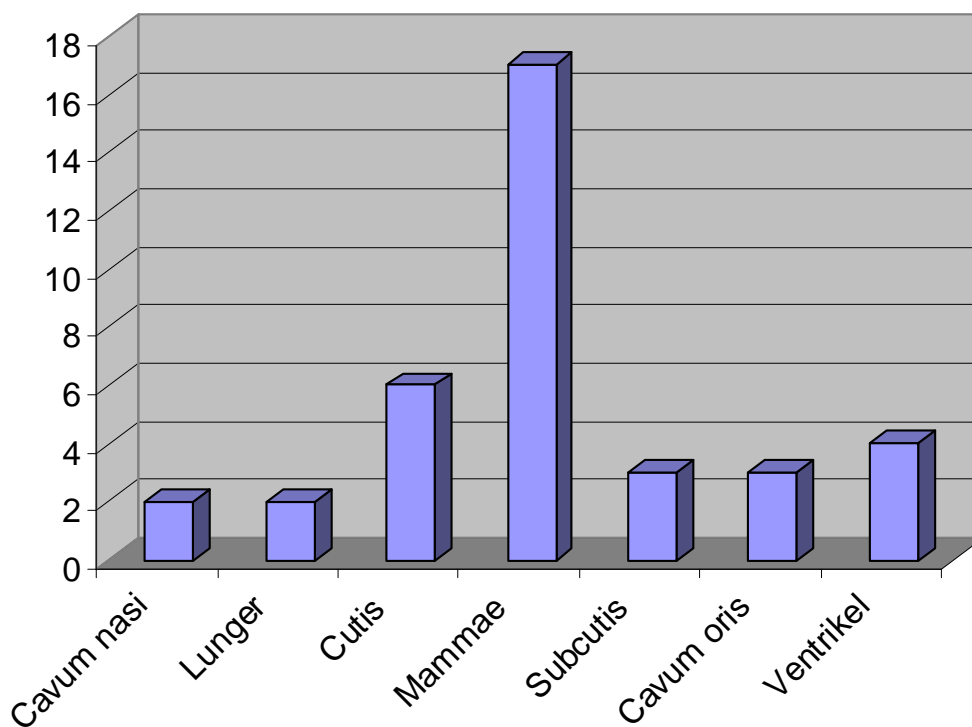


## Lokalisation af neoplasier, katte:

Maligne:

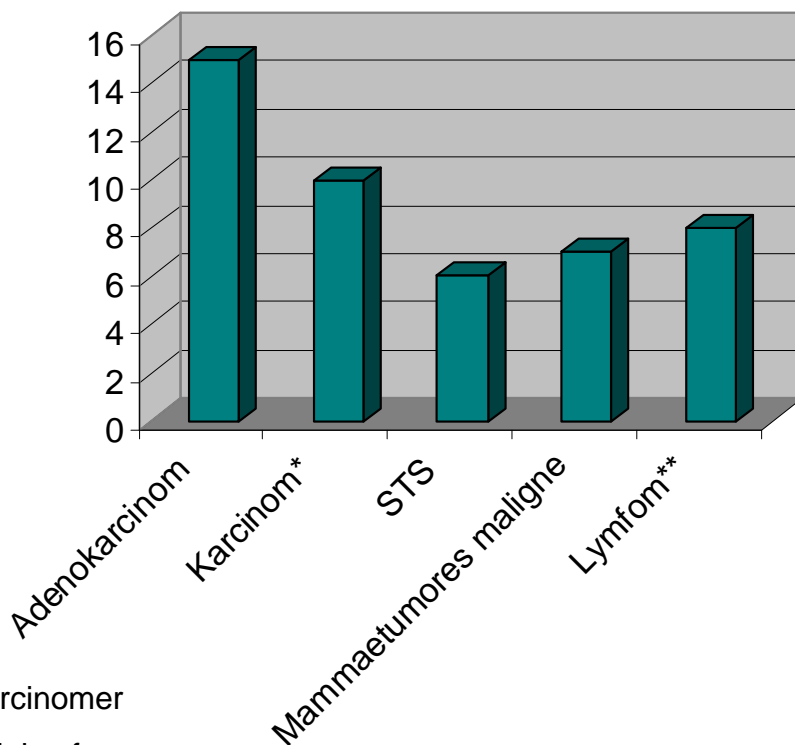


Benigne:



## Diagnoser, katte:

### Maligne:



\* Heraf 5 pladecellekarcinomer

\*\* Heraf 2 multicentrisk lymfom

### Benigne:

